

Welkom!



 **HET
TURFSCHIP**
ETTEN-LEUR

Geplande opening na de zomer 2010



Bijna 50 jaar ervaring

Verrassend & Veelzijdig

Professioneel & Gastvrij

Wie zijn wij?

Het Turfschip is nu en straks dichtbij, betrokken, toonaangevend en daardoor verrassend uniek.



Nu

- > Een BTW-plichtige Stichting zonder winstoogmerk, die in 2011 precies 50 jaar bestaat.
- > Geen vrijwilligers, maar 45 betrokken medewerkers.
- > 50 verenigingen/180.000 gasten in 2008.
- > Gebouw in eigendom.

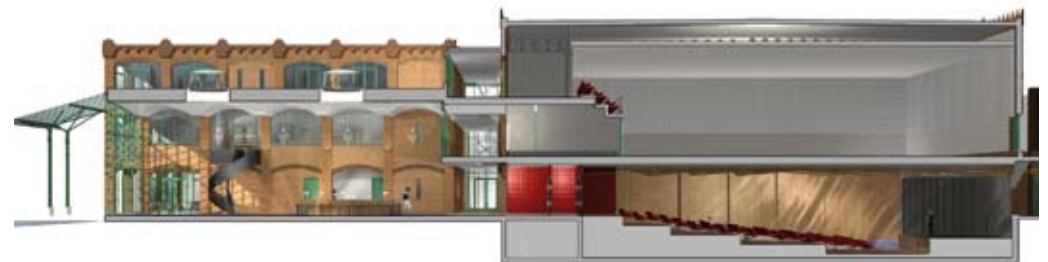
Straks

- > Dezelfde Stichting.
- > Tussen de 100 en 120 betaalde medewerkers.
- > Eenmalige bijdrage overheid van € 1,5 miljoen voor 'sociaal-culturele functie'.
- > Inrichting wordt gefinancierd uit de opbrengst van het oude pand.
- > Wel wordt verhuurder; over iedere geïnvesteerde euro betalen wij een bar.



Het Lurferschap Etten-Leur als sociaal- en milieuvriendelijk

- > **'Veilige'** werkplek voor mensen met een beperking waardoor zij het gevoel van eigenwaarde kunnen (her-)vinden.
- > **Werkervaringsplaats** voor mensen die uit het arbeidsproces zijn geraakt.
- > **Stage-/leerplaatsen** voor jongeren.
- > **Toegankelijk** voor ouderen en mensen met een handicap (droogloop).
- > **Geen huurberekening aan verenigingen** ter bevordering van maatschappelijke participatie.
- > **Bevordering contact** jong-oud.
- > Stimulering van **sociale cohesie**.
- > Bevordering van **toerisme en werkgelegenheid**.
- > Oog voor **gezondheid, natuur en cultuur**.
- > Samenwerken en **duurzaam partnership**.
- > **Nieuwbouw met respect voor het (leef-)milieu**, zoals:
 - > Investering in (aard)**warmtebronnen** voor verwarming en koeling.
 - > Gebruik van zoveel mogelijk **milieuvriendelijke bouwmaterialen**.
 - > Investering in zonnecollectoren op de daken (**duurzame energiewinning**).
 - > Investering in zoveel mogelijk **energie zuinige apparatuur**:
 - Spaar- en LED-verlichting
 - Keukenapparatuur
 - > Investeringen ter **reductie van (geluid) overlast**.
 - > Investeringen ter **bevordering van sociale veiligheid** (o.a. camera toezicht).



maatschappelijk verantwoord ondernemer



De theater-/congres- of feestzaal...



De foyer, waarin een dorpsplain gestalte zal krijgen. De super gezellige huiskamer van Etten-Leur Noord, met daarin ondermeer een grand café en een restaurant.



De foyer



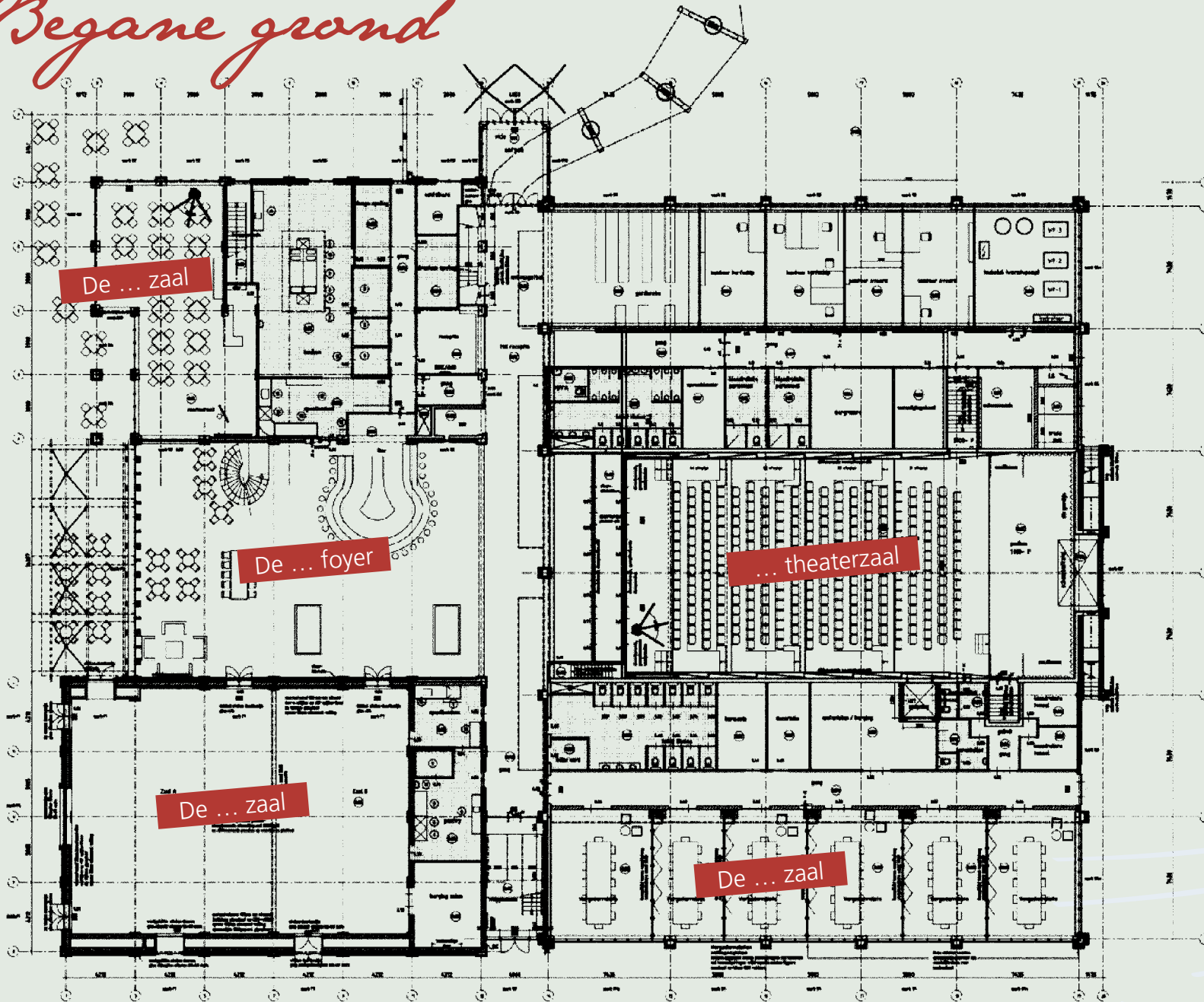
Wat wordt er nu gebouwd?

- > Een **theater-, congres- en feestzaal** (2½ meter onder het maaiveld voor 350 stoelen of 880 personen).
- > 14 multifunctionele activiteitenzalen in diverse afmetingen, waarvan enkele schakelbaar zijn.
- > Een dorpsplein, waarin een **grand café** en een **restaurant**.
- > Een **receptie met spreekkamer**.
- > Een **volwaardige NOC NSF genormeerde sporthal**.
- > **8 hotelkamers*****
- > Een **groot terras**.



Begane grond

Terras aan het water



Deelbare congres-/feestzaal met eigen keukenvoorziening.



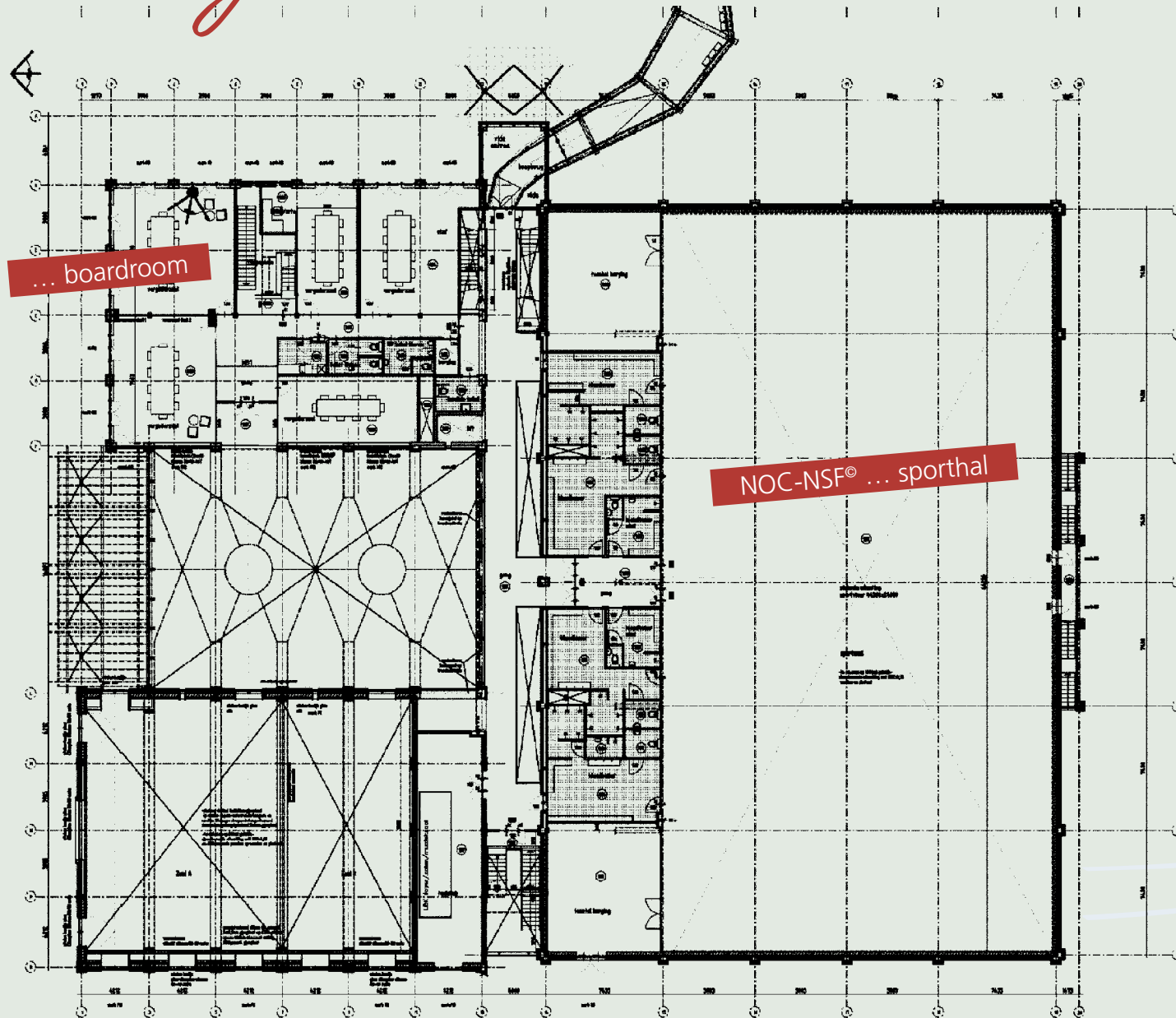
Verrassend vergaderen



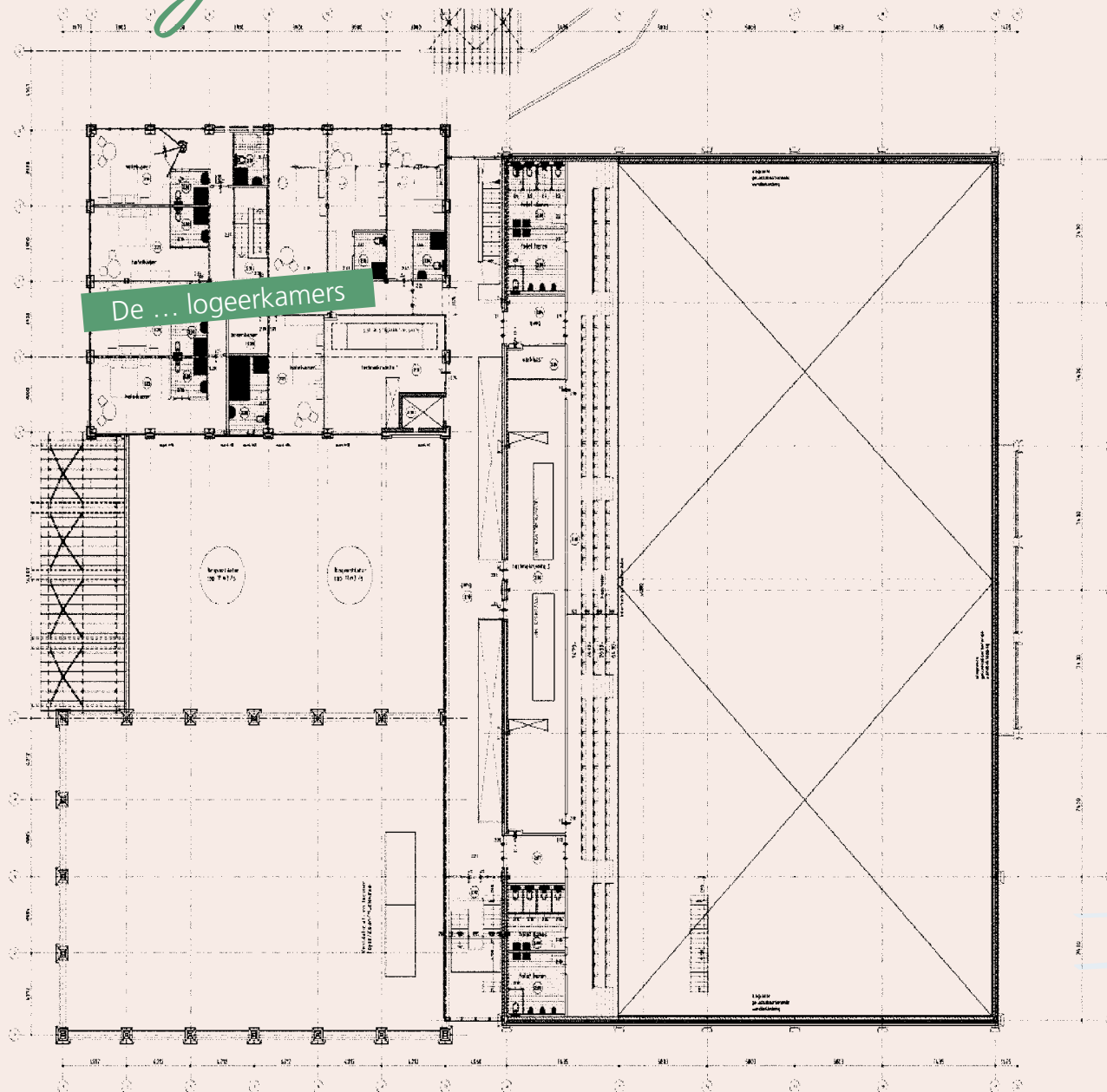
De ... (uw bedrijfsnaam) zaal



Eerste etage



Eweede etage



Het Turfschip Etten-Leur heeft u nodig!

Wij hebben een **zeer beperkt budget voor de inrichting** van dit grootse complex (> 6.000 m²) voor de gemeenschap.

Met uw hulp maakt u het mogelijk om alle noodzakelijke investeringen voor de inrichting te kunnen doen en daarmee dit nieuwe episch centrum van Etten-Leur tot een succes te maken.

U steunt niet alleen Het Turfschip Etten-Leur als faciliteit, maar ook meer dan 50 verenigingen en meer dan 180.000 bezoekers (telling 2008 in ons oude pand dat 4x kleiner is).

Vanuit de duurzame samenwerkingsgedachte moet uw hulp voor beide partijen een **'win-win' situatie** opleveren.

Het schitterende gebouw komt er, dat is zeker ...! En met uw hulp wordt de binnenkant net zo fraai en functioneel als de buitenkant.



Stand van zaken per 20-10-2009

Het Europeeschip Etten-Leur uw sponsor partner!



Wij hebben een breed scala aan maatwerk sponsor mogelijkheden!

Van unieke naamsverbinding aan een ruimte **tot** (financiële) adoptie van inventaris onderdelen.

Wij bieden tegenprestaties die in verhouding staan tot de omvang van de sponsoring. De tegenprestaties zijn maatwerk en zullen in onderling overleg afgestemd worden op uw wensen.

Enkele voorbeelden: Uw bedrijfsnaam prominent verbonden aan een ruimte; Reclameboodschap via narrowcast systeem (beeldschermen); Gratis ruimte voor vergadering; Kortingspercentage op de nota van uw (bedrijfs-)feest; Link op onze website; Combinatiepakket van tegenprestaties, etcetera ...

Uitgangspunt is een **win-win** situatie.

Mogen wij u benaderen voor een gesprek?



HET TURFSCHIP ETTEN-LEUR

www.hetturfschip.com

info@hetturfschip.com

076 - 501 31 45



Verrassend & Veelzijdig
Professioneel & Gastvrij

